

ごみの分け方・出し方 (沼南地域)

集積所には収集日の **朝8時まで** にお出してください

燃やすごみ

カレンダーの印



指定の袋(半透明)に入れて口を縛って出してください。

週3回



台所ごみ

生ごみは水切りをお願いします。



落ち葉・草

料理くず、残飯、果物の皮、卵の殻、割りばし、貝殻など
食用油は固めたり、紙にしみこませてください。

指定の袋に入れてください。

汚れの落としにくい容器包装プラスチック類

レトルト食品の袋、しょう油やからしの小袋など



ビデオテープ カセットテープ

多い場合はひもで束ねて出しても回収できます。

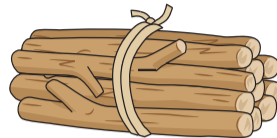
資源にならない紙くずなど

ちり紙、写真、金・銀紙、ビニール加工紙、ガムテープ、カーボン紙、使い捨てカイロ、おむつ(汚物は処理してください) 生理用品など



木の枝・板

木の枝は太さ2cm 長さ50cm以内のものをひもで束ねてください。



木の板は幅20cm、長さ50cm、厚さ2cm以内のもの5枚程度をひもで束ねてください。

※上記基準以上の木の板・枝で3辺の合計が1メートル未満のものは燃やさないごみになります。

プラスチック系ごみ

カレンダーの印



指定の袋(ピンク)に入れて口を縛って出してください。

週1回



容器包装プラスチック類

(←プラマークの表示があるもの)

食品や洗剤などが入っていたプラスチック製の容器や包装材、発泡スチロールなどです。中身を使い切り軽くすすいで出してください。食品の汚れの落としにくいものは、燃やすごみに出してください。



発泡スチロール(袋に入らないものはひもで束ねて出しても回収できます。)

収集後に手作業で選別しています。二重袋で排出されしまうと、中身が確認できず作業員の怪我につながります。直接指定袋に入れてください。

ペットボトル

カレンダーの印

回収ネットに入れる前にふたとラベルを取り、軽くすすいでつぶしてください。

♻️のマークが目印



取ったふたとラベルはプラスチック系ごみで出してください。

専用の回収ネットに入れてください。(ネットは各集積所にあります。)

月2回

燃やさないごみ

カレンダーの印



プラスチック製品類

CD、DVD、プリンター、ポリタンク、ポリバケツなど

木製製品類

すだれ、桶、竹ぼうき、木の枝・板(燃やすごみの基準を超えるもの)など

ガラス・せともの類

コップ、鏡、化粧品のビン、皿、茶碗、植木鉢、耐熱ガラスなど

革・ゴム製品

靴、カバン、ホースなど

その他

カーペット(大きさは6帖未満のもの)、アルミホイール、ぬいぐるみ、クッション(中身がスポンジ状のもの)など

スーパーのレジ袋等、中身の見える袋に入れて口を縛って出してください。

3辺の合計が1メートル未満のものは「燃やさないごみ」です。それ以上の大きさのものは「粗大ごみ」です。

6帖未満のものを折りたためるもの

危険・有害物

カレンダーの印

使い切ったライター、刃物類、乾電池、水銀体温計、水銀血圧計、蛍光管など



刃物などの危険物は紙などに包んで中身を表示してください。

スーパーのレジ袋等、中身の見える袋に品目ごとに口を縛って出してください。

月1回

資源ごみ

カレンダーの印

収集は種類ごとにいきます

スーパーのレジ袋等、中身の見える袋に入れて口を縛って出してください。

空カン類

飲料用、食料品の缶、スプレー缶(中身を出し切る)など



軽くすすいでください。

空ビン類

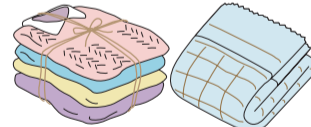
飲料用、食料品のビンなど(化粧品のビンは燃やさないごみで出してください。)



ふたをはずして軽くすすいでください。

古着・古布類など

古着(シャツ、背広、ズボン、セーター、ジャンパー、下着)、シーツ、毛布、カーテン、座布団(中身が綿のもの)など



雨の日はポリ袋に入れて濡れないように出してください。

古紙類

新聞、ダンボール、雑誌、ざつ紙、紙パック(開いて洗ってください)



種類ごとに分けてひもで束ねてください。

金属類(金属部分が50%以上のもの)

なべ、やかん、フライパン、アイロン、傘、トースター、針金ハンガー、空気入れ、小型電気製品など



小型家電リサイクルのお願い

小型家電(30cm×15cmの投入口に入るもの)は、出張所等に設置された専用の回収ボックスへの投入にご協力ください。 ※専用の回収ボックスまで持ち込めない場合は資源ごみへ。(詳細は裏面をご覧ください。)



粗大ごみ(有料)

■原則として、3辺(縦、横、高さ)の合計が1メートル以上のものです。
■粗大ごみはごみ集積所に出せませんので、次の方法で処分をお願いします。
クリーンセンターしらさぎに直接搬入も可能です。詳細は裏面をご参照ください。

粗大ごみの収集の申込み

- ①クリーンセンターしらさぎに収集の申込みをしてください。
- ②申込みの際に収集日が指定されます。
- ③収集日まで粗大ごみ処理券を購入してください。(1点800円+消費税)
- ④処理券を粗大ごみに貼り、収集日当日の朝8時までに、家の前に出してください。

クリーンセンターしらさぎ

☎04-7193-5389

申込みの受付時間

月～土曜 8:30～17:15

※1回の申込みで原則として3点まで収集します。聴覚等に障害がある方の問い合わせや申込みはクリーンセンターしらさぎまで。 クリーンセンターしらさぎ FAX 04-7160-8989

アパート・マンション・ビルの総合管理(入金管理・消防設備・貯水槽・エレベーター等) 賃貸・売買 相続対策 資産整理 原状回復 創業33年 秘密厳守

不動産のグローバルマネジメント

株式会社 京葉恒産

千葉県柏市中央1丁目3番30号 147号通り入口 (お客様専用駐車場完備)

TEL 04-7166-8686 E-mail: keys@keiyokosan.co.jp

ごみの処分に困ったら 引っ越しごみ 多量ごみ等

お気軽に電話ください!

株式会社 花園サービス ☎04-7132-6011

みなさまの健康生活をお手伝いいたします

自律神経のバランスを整え、細胞を活性化させ、血流を改善し、自然治癒力を高めることによって、身体の不調を改善いたします。身体に優しい、独特の整体法です。

腰痛、膝痛、肩こり、首痛、頭痛、めまい、耳鳴り、手足の痺れ、自律神経失調症 原因不明の症状の方、お気軽にご相談ください

初回施術料: 2,000円
2回目以降: 3,500円
※予約制です
最寄駅(増尾、南柏、逆井) 送迎サービスいたします。

自然療法院 柏 ☎04-7105-8878
柏市南増尾2-16-3 URL: shizenryoho-seitai.com